

シブヤテレビジョン

◆設置ロケーション

- ①タワーレコード渋谷店 ②ヒューマックスパビリオン
 ③渋谷センタービル ④KN渋谷 ⑤ABCマートセンター街店
 ⑥シグマビル ⑦アドアース

◆放映時間

09:00~24:00(15時間)

◆サイズ

- ①H2.9×W3.9(11.39㎡)4:3
 ②・③・⑤H2.8×W3.8(10.64㎡)16:9
 ④H2.6×W3.6(9.36㎡)4:3
 ⑥135インチ4:3 ⑦361インチ16:9

◆方 式

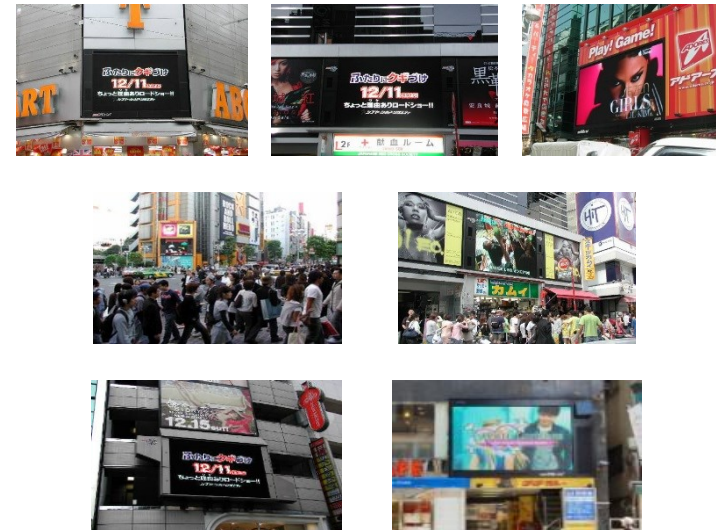
フルカラーLED(赤見電機)

◆音 声

有り

◆素材搬入

βカムSP



◆サーキュレーション

【ビジョン前サーキュレーション
 約34万人 (1日平均)】

◆主要ターゲット

【ビジネスマン】【OL】
 【学 生(男子・女子)】

◆周辺商業施設

【マルイ】【パルコ】【タワーレコード】
 【西武】【映画館】【ライブハウス】

◆設置場所特徴

【渋谷の街中に効果的に配置された複数の
 大型ビジョンをネットワークした渋谷のケーブル
 テレビ局。常に変化し続ける若者文化の街、渋谷。
 このロケーションを最大限に活用し情報発信できます。】



放映ビジョン案内図

⑦ アドアーズビジョン



361インチモニター

⑥ シグマビル



135インチモニター

⑤ KN渋谷2ビジョン



視認範囲歩行者
休日73,608人 平日54,978人

④ シンパセンタービルビジョン



視認範囲歩行者
休日60,768人 平日45,804人

① タワーレコードビジョン



視認範囲歩行者
休日77,682人 平日58,188人

② ヒューマックスパビリオンビジョン



視認範囲歩行者
休日119,640人 平日82,194人

③ ABCマートビジョン



視認範囲歩行者
休日95,820人 平日69,228人

